

«СОГЛАСОВАНО»
Заместитель главы Администрации
Вахитовского и Приволжского
районов г.Казани


Р.Р.Сафин
« » 2022г.

«СОГЛАСОВАНО»
Начальник отделения пропаганды БДД
ОГИБДД УМВД России г.Казани,
майор полиции


А.М.Валиева
« » 2022г.

«УТВЕРЖДАЮ»
Заведующий МАДОУ «Детский
сад №136 комбинированного
вида с татарским языком
воспитания и обучения»
Вахитовского района г.Казани


Г.И.Сибгатова
« » 2022г.

ПАСПОРТ дорожной безопасности

Муниципальное автономное дошкольное образовательное учреждение
«Детский сад №136 комбинированного вида с татарским языком
воспитания и обучения» Вахитовского района г.Казани

2022 год

Руководитель или ответственный
работник дорожно-эксплуатационной
организации, осуществляющей
содержание улично-дорожной
сети (УДС)

фамилия, имя, отчество

телефон

Руководитель или ответственный
работник дорожно-эксплуатационной
организации, осуществляющей
содержание технических
средств организации дорожного
движения (ТСОДД)*

фамилия, имя, отчество

телефон

Количество воспитанников: 165

Наличие уголка по БДД имеется в каждой
возрастной группе и в уголках для родителей

Наличие класса по БДД не имеется
(если имеется, указать место расположения)

Наличие автогородка (площадки) по БДД не имеется

Наличие автобуса в образовательной организации не имеется
(при наличии автобуса)

Владелец автобуса _____ - _____
(ОО, муниципальное образование и др.)

Время занятий в образовательной организации:

1-ая смена: 09 час. 00 мин. – 10 час. 50 мин. (период)

2-ая смена: 15 час. 20 мин. – 17 час. 00 мин. (период)

внеклассные занятия: в режимные моменты в течение дня (период)

Телефоны оперативных служб:

221-06-42

236-41-23

Единая дежурно-диспетчерская служба (ЕДДС) (для звонков с мобильных телефонов. Бесплатно, работает даже без sim-карты) — 112

Пожарная служба 101 (с городских и мобильных телефонов)

Полиция 102 (с городских и мобильных телефонов)

Скорая медицинская помощь 103 (с городских и мобильных телефонов)

Горгаз 104 (с городских и мобильных телефонов)

ЕДИНЫЙ ОБЩЕРОССИЙСКИЙ детский телефон доверия 8(800)2000-122

* Дорожно-эксплуатационные организации, осуществляющие содержание УДС и ТСОДД, несут ответственность в соответствии с законодательством Российской Федерации (Федеральный закон «О безопасности дорожного движения» от 10 декабря 1995 г. № 196-ФЗ, Кодекс Российской Федерации об административных правонарушениях, Гражданский кодекс Российской Федерации)

Содержание

I. План-схемы образовательной организации (сокращение – ОО).

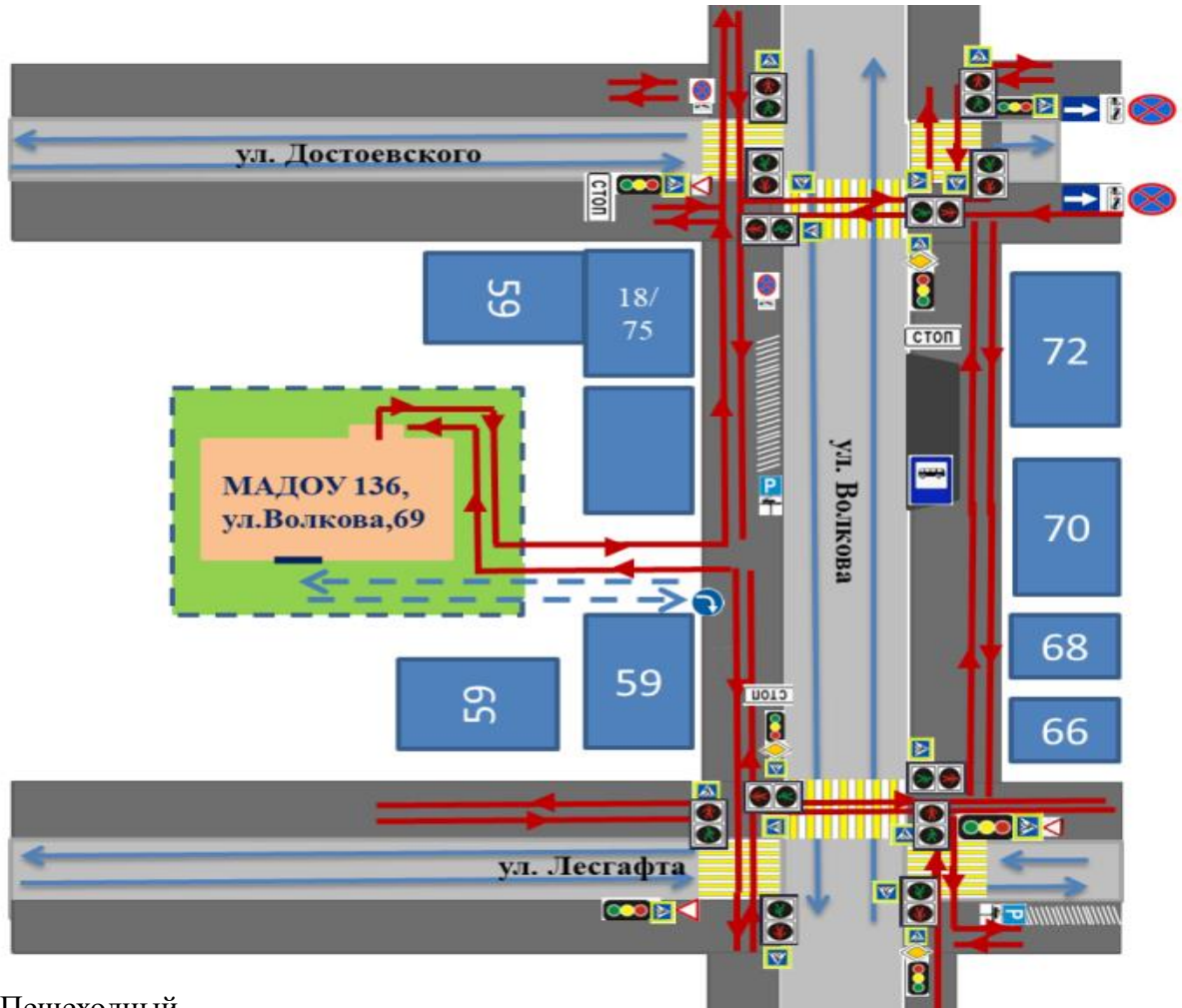
1. Район расположения образовательной организации, пути движения транспортных средств и воспитанников.
2. Организация дорожного движения в непосредственной близости от образовательной организации с размещением соответствующих технических средств организации дорожного движения, маршруты движения детей и расположение парковочных мест.
3. Маршруты движения организованных групп детей от образовательной организации.
4. Пути движения транспортных средств к местам разгрузки/погрузки и рекомендуемые безопасные пути передвижения детей по территории образовательной организации.

II. Приложения

1. План-схема пути движения транспортных средств и детей при проведении дорожных ремонтно-строительных работ вблизи образовательной организации
2. Маршрут движения автобуса образовательной организации

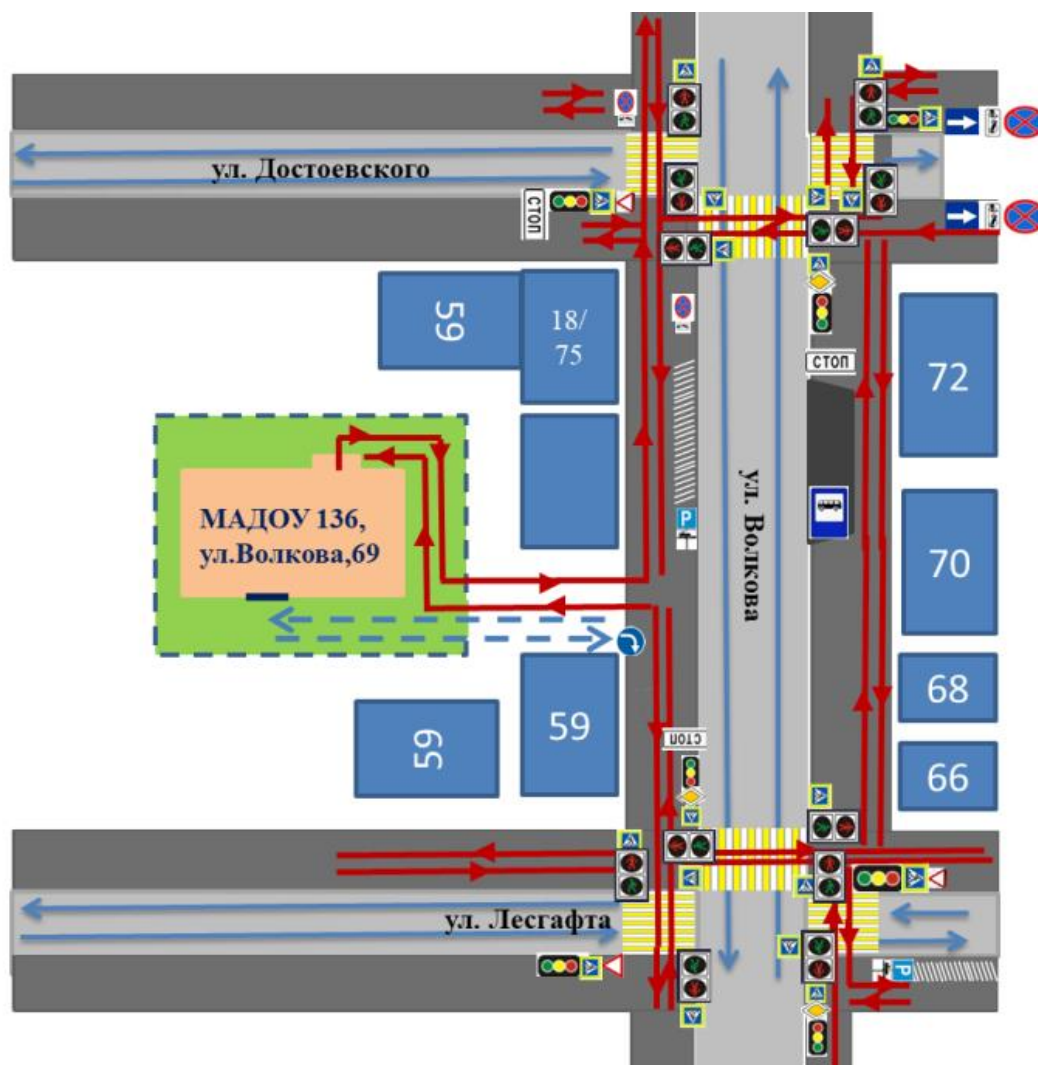
I. План-схемы образовательной организации

1. Район расположения образовательной организации, пути движения транспортных средств и детей (воспитанников)



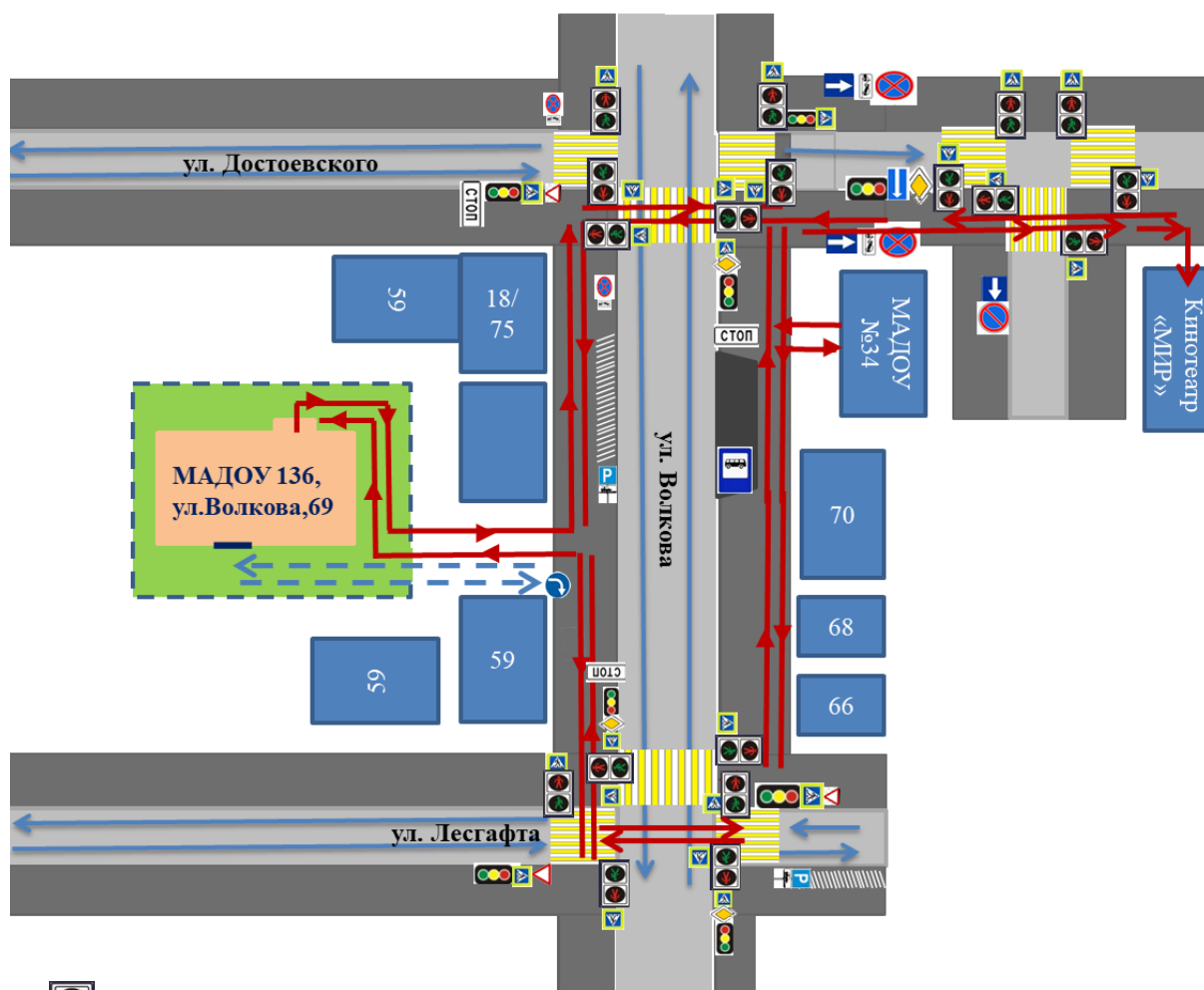
- | | | | | | |
|--|---|--|---|--|--|
| | - «Пешеходный светофор» | | - образовательное учреждение | | - ограждение образовательного учреждения |
| | Знак «Стоп-линия» | | - жилая застройка | | - Знак «Место остановки автобуса» |
| | - Знак «Светофорное регулирование» | | - проезжая часть | | - место разгрузки / погрузки |
| | - Знак «Главная дорога» | | - тротуар | | Знак «Движение направо» |
| | - Знак «Пешеходный переход» | | - движение транспортных средств | | - движение детей в (из) образовательное учреждение |
| | - «Разметка пешеходного перехода» | | - движение транспортных средств по территории образовательного учреждения | | - Знак «Дорога с односторонним движением» |
| | - Знак «остановка, стоянка запрещена, с табличкой работает эвакуатор» | | | | |
| | - Парковка | | | | |
| | - Знак «Уступите дорогу» | | | | |






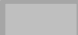







2. Схема организации дорожного движения в непосредственной близости от образовательной организации с размещением соответствующих технических средств организации дорожного движения, маршрутов движения детей и расположения парковочных мест



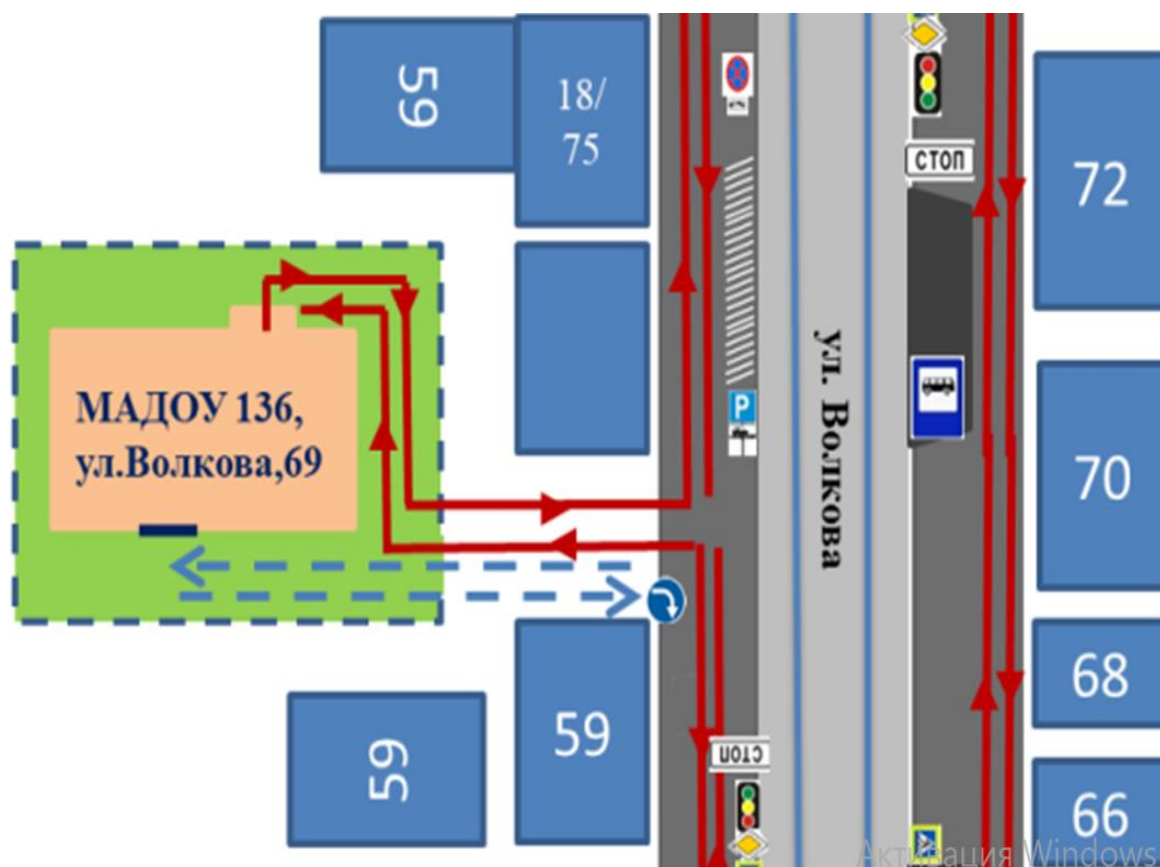
- | | | | | | |
|--|---|--|---|--|---|
| | Знак «Стоп-линия» | | -образовательное учреждение | | - ограждение образовательного учреждения |
| | - Знак «Светофорное регулирование» | | - жилая застройка | | - Знак «Место остановки автобуса» |
| | - Знак «Главная дорога» | | - проезжая часть | | - Знак «Дорога с Односторонним движением» |
| | -Знак «Пешеходный переход» | | - тротуар | | - место разгрузки / погрузки |
| | - «Разметка пешеходного перехода» | | - движение транспортных средств | | -Знак «Движение направо» |
| | - Знак «остановка, стоянка запрещена, с табличкой работает эвакуатор» | | - движение детей в (из) образовательное учреждение | | - «Пешеходный светофор» |
| | - Парковка | | - движение транспортных средств по территории образовательного учреждения | | |
| | - Знак «Уступите дорогу» | | | | |

3. Маршруты движения организованных групп детей от образовательной организации



- | | | | |
|---|---|--|-----------------------------------|
|  | - «Пешеходный светофор» |  | - образовательное учреждение |
|  | - Знак «Движение направо» |  | - жилая застройка |
|  | - Знак «Главная дорога» |  | - проезжая часть |
|  | - Знак «Пешеходный переход» |  | - тротуар |
|  | - Знак «остановка, стоянка запрещена, с табличкой работает эвакуатор» |  | - движение транспортных средств |
|  | - Знак «Дорога с односторонним движением» |  | - Знак «Место остановки автобуса» |
|  | - Знак «Светофорное регулирование» | | |

4. Пути движения транспортных средств к местам разгрузки/погрузки и рекомендуемые безопасные пути передвижения детей по территории образовательной организации



- движение детей в (из) образовательное учреждение



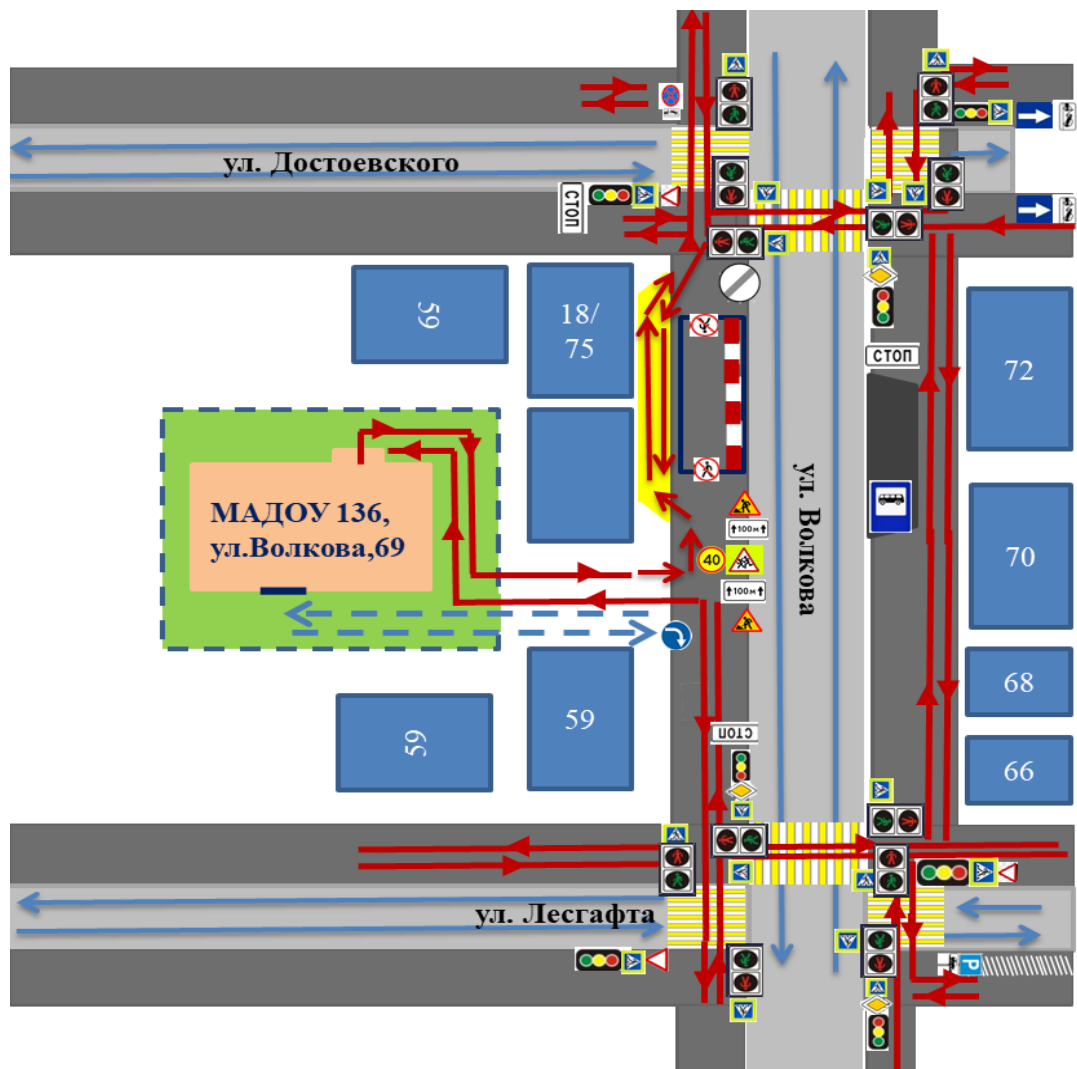
- движение транспортных средств по территории образовательного учреждения



- место разгрузки/погрузки

II. Приложения.

1. План-схема пути движения транспортных средств и детей при проведении дорожных ремонтно-строительных работ вблизи образовательной организации



- движение детей в (из) образовательное учреждение



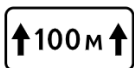
- временная пешеходная дорожка



- Знак «Ограничение максимальной скорости»



- Знак «Дети»



- Знак «Расстояние до объекта»



- Знак «Дорожные работы»



- Знак «Проход запрещен»



- Знак «Конец зоны всех ограничений»



- движение транспортных средств

**Информационная карточка
перевозок детей специальным транспортным средством (автобусом)**

1. Общие сведения

Марка _____
Модель _____
Государственный регистрационный знак _____
Год выпуска _____ Количество мест в автобусе _____
Соответствие конструкции требованиям, предъявляемым к школьным автобусам _____

2. Сведения о владельце

Владелец _____
(наименование организации)

Юридический адрес владельца _____
Фактический адрес владельца _____
Телефон ответственного лица _____

3. Сведения о водителе автобуса

Фамилия, имя, отчество _____
Принят на работу _____
Стаж вождения категории D _____

4. Организационно-техническое обеспечение

Лицо, ответственное за обеспечение безопасности дорожного движения:

(Ф.И.О.)
назначено _____,
(дата)
прошло аттестацию _____.
(дата)

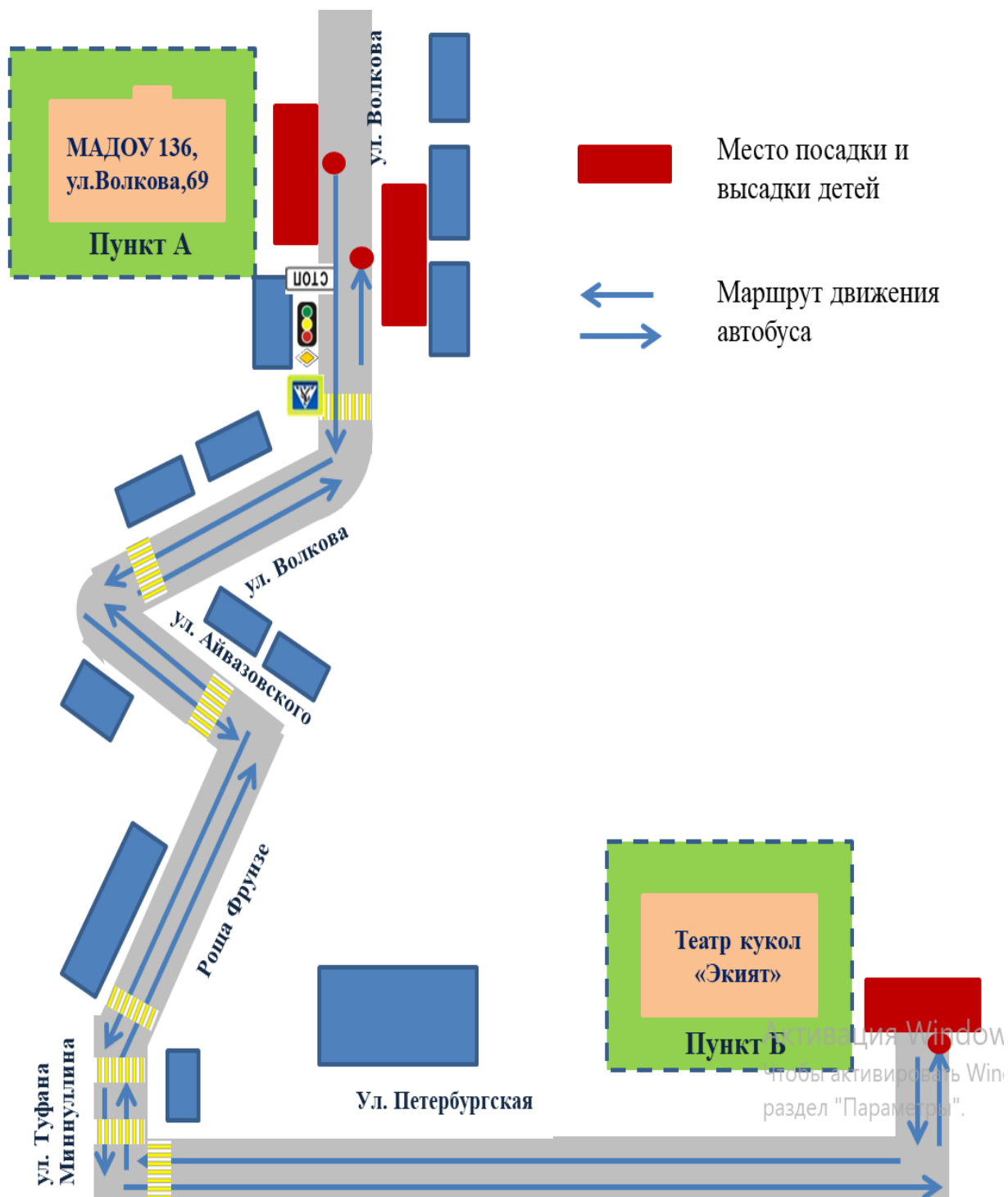
Дата последнего технического осмотра _____

Директор (заведующий)
образовательной организации _____
(подпись) (Ф.И.О.)

Руководитель организации,
осуществляющей перевозку детей
специальным транспортом
(автобусом) _____
(подпись) (Ф.И.О.)

2. Маршрут движения автобуса образовательной организации

Образец схемы



В границе государственного
предприятия, специализиро-
ванного на



№ 1009 N 136
И. А. Шаманов И. А.